



**Ak\_04**



Il progetto **Ak.04** prosegue il suo percorso mantenendo fermi gli obiettivi iniziali: **Ricerca - Design - Tecnologia - Emozione.**

**Nuovi materiali** si affiancano a quelli che hanno caratterizzato fino ad oggi questa cucina, offrendo nuove suggestioni e atmosfere alle composizioni.

La **cucina** come **spazio multifunzionale** è l'ambiente in cui il compimento di più azioni simultanee diventa possibile.

Le projet **Ak.04** continue son chemin en préservant les objectifs initiaux : **Recherche - Design - Technologie - Émotion.**

De **nouveaux matériaux** s'ajoutent à ceux qui ont caractérisé jusqu'à présent cette cuisine et offrent de nouvelles suggestions et atmosphères aux compositions.

La **cuisine** comme **espace multifonctionnel** est la pièce où s'accomplissent le plus d'actions simultanément.

The **Ak.04** project continues on its path, retaining its initial objectives: **Research - Design - Technology - Emotion.**

**New materials** have been added to the ones featured in this kitchen model thus far, conjuring up new ideas and atmospheres for the compositions.

The **kitchen** as **multi-functional space** is the place in which multi-tasking becomes possible.

El proyecto **Ak.04** continúa su camino manteniendo sus objetivos originales: **Investigación - Diseño - Tecnología - Emoción.**

**Nuevos materiales** se suman a aquellos que hasta hoy han caracterizado nuestras cocinas, ofreciendo nuevo encanto y estilos diferentes a las composiciones.

La **cocina** como **ambiente multifuncional** es el lugar donde se pueden llevar a cabo múltiples acciones simultáneamente.

## Ak\_04 Identity\_

Il **telaio in alluminio** estruso, concepito senza elementi di giunzione a vista e tutelato da brevetto internazionale, rimane l'elemento chiave del progetto **Ak\_04** per la sua leggerezza, solidità, spessori ridotti e design assoluto.

Le **finiture di pregio** e i **materiali** diventano punto di incontro per ricercare nuove cromie, superfici performanti, attuali e innovative.

**Laccati Ossidati**, **Soft-Touch** e **Metal**, **essenze lignee** con finitura spazzolata, **Fenix Ntm®** e **Nta®**, **gres porcellanato**, **vetri laccati**, **Corian®** e **acciaio**, materiali tutti sapientemente abbinati che consentono libertà compositiva e maggiore accessibilità nell'utilizzo sia dello spazio che delle componenti tecnologiche.

Le **châssis en aluminium** extrudé, conçu sans éléments de jonction visible et protégé par le brevet international, reste l'élément **Ak\_04** pour sa légèreté, solidité, épaisseurs réduites et design absolu.

Les **finitions de haute qualité** et les **matériaux** deviennent un point de rencontre pour rechercher de nouvelles couleurs, surfaces performantes, actuelles et innovatrices.

**Laqués oxydés**, **Soft-Touch** et **Metal**, **essences linéaires** à finition brossée, **Fenix Ntm®** et **Nta®**, **grès porcelainé**, **verres laqués**, **Corian®** et **acier**, des matériaux savamment assortis qui permettent une liberté de composition et plus d'accessibilité dans l'utilisation de l'espace et dans les composantes technologiques.

The extruded **aluminium frame**, produced without any visible joints and protected by international patent, is the hallmark element of the **Ak\_04** project thanks to its light, solid, slim and absolute design.

**Valuable finishes** and **materials** come together to seek out new shades and top-quality, on-trend and innovative surfaces.

**Oxidised lacquered**, **Soft-Touch** and **Metal** finishes, **brushed veneers**, **Fenix Ntm®** and **Nta®**, **porcelain stoneware**, **lacquered glass**, **Corian®** and **steel**; expertly combined materials to give you greater freedom when composing your kitchen and allow you to make better use of space and technological components.

El **bastidor en aluminio** extruido, diseñado sin piezas de unión a la vista y protegido por una patente internacional, representa el elemento clave del proyecto **Ak\_04** por su ligereza, solidez, tamaño compacto y diseño absoluto.

Los **acabados de valor** y los **materiales** reflejan la búsqueda de nuevos colores, superficies eficientes, modernas e innovadoras.

**Lacados oxidados**, **Soft-Touch** y **Metal**, **maderas** con acabado cepillado, **Fenix Ntm®** y **Nta®**, **gres porcelánico**, **vidrios lacados**, **Corian®** y **acero**. Todos estos materiales han sido combinados hábilmente para permitir libertad de diseño y mayor accesibilidad de uso, tanto en términos de espacio como de componentes tecnológicos.

4 / 6 mm

Gres  
senda gris

Laccato  
metal rame

Vetro laccato  
grigio londra

Rovere  
antico biondo



\_01

06 - 21

Essenza **olmo pepper**  
Laccato **metal grafite**  
Gres **senda gris**



\_02

22 - 37

Essenza **rovere fiammato Trani**  
Fenix Ntm® **grigio antrim**  
Laccato **bianco**



\_03

38 - 53

Essenza **olmo naturale**  
Laccato **metal rame**  
Marmo **pietra grey**

54 - 69

Vetro laccato lucido **grigio londra**  
Acciaio **inox vintage**  
Gres **nero greco**



\_04



\_05

70 - 85

Essenza **olmo grigio**  
Vetro **fumè bronzo**  
Fenix Ntm® **grigio bromo**



\_06

86 - 101

Essenza **rovere antico biondo**  
Vetro **fumè bronzo**  
Gres **jasper moka**

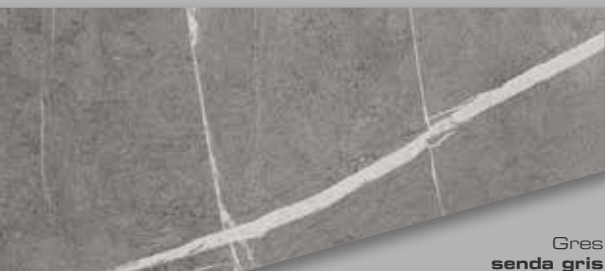
# Ak\_04



Essenza  
olmo pepper



Laccato  
metal grafite



Gres  
senda gris

Inspiration\_







Luce puntuale e dinamica sul piano di lavoro grazie all'utilizzo delle lampade a led FOCUS ON. Con alimentazione a bassa tensione, scorrono su un binario a filo top e garantiscono la luce nella zona di lavoro desiderata.

Il piano snack, in essenza Olmo Pepper con supporti autoportanti a scomparsa, sporge a sbalzo dal blocco cucina e consente veloci momenti conviviali.

Directional, adjustable lighting on worktops thanks to the use of FOCUS ON Led lights. These low voltage lights slide on a rail integrated into the worktop, thus guaranteeing plenty of light wherever you are working.

The snack bar in Olmo Pepper wood finish with self-bearing concealed supports overhangs from the kitchen unit to create space for impromptu get-togethers.

Éclairage ponctuel et dynamique sur le plan de travail grâce à l'utilisation des ampoules à led FOCUS ON. Avec l'alimentation à basse tension, elles glissent sur un rail au ras du plan de travail et garantissent l'éclairage dans la zone de travail souhaitée.

Le plan snack, en essence Olmo Pepper avec supports escamotables, dépasse en porte-à-faux du bloc cuisine et facilite les moments de convivialité rapides.

Luz puntual y dinámica sobre la superficie de trabajo gracias al empleo de lámparas de led FOCUS ON. Estas cuentan con alimentación de baja tensión, se deslizan por una guía a ras de la encimera y aseguran luz en el área de trabajo que se desea.

La mesa alta, en madera Olmo Pepper con soportes autoportantes ocultos, sobresale en voladizo del bloque cocina y permite momentos conviviales informales.





Lo spazio cucina si integra allo spazio living attraverso nuovi moduli ed accessori legati da una forte sinergia di materiali e finiture. Nuove superfici in gres, laccature ed essenze in legno impiallacciato legano questi spazi di vita domestica.

La libreria VERTICAL filtra l'ambiente e lo arreda. Il sistema costruttivo su palo la rende un elemento complementare grazie a ripiani, vassoi e moduli contenitori sospesi.

The kitchen is blended seamlessly into the living space through the use of new modules and accessories, creating a strong synergy between materials and finishes. New stoneware, lacquered and veneered wood finishes surfaces link these household living areas.

VERTICAL bookcase splits and furnishes the space. The construction system using poles turns it into a furnishing accessory by using shelves, trays and storage modules.

L'espace cuisine s'intègre à l'espace living grâce à de nouveaux modules et accessoires liés par une forte synergie de matériaux et finitions. De nouvelles surfaces en grès, laquages et essences en bois plaqué lient ces espaces de vie domestique.

La bibliothèque VERTICAL filtre la pièce et la décore. Le système de fabrication sur pilier fait d'elle un élément complémentaire grâce aux étagères, plateaux et modules de rangement suspendus.

El ambiente cocina se incorpora al ambiente salón a través de módulos y accesorios originales que comparten un vínculo en cuanto a materiales y acabados. Las nuevas superficies en gres, junto con los lacados y las maderas contrachapadas unen estos ambientes de vida doméstica.

La librería VERTICAL filtra el ambiente y a la vez lo decora. El sistema de palos lo convierte en una pieza complementaria gracias a sus estantes, bandejas y módulos de almacenamientos colgantes.





Soluzioni funzionali tecnologiche risolvono l'allestimento interno degli spazi ad angolo. L'elemento contenitore Fly Box consente una veloce e agevole fruizione dei vani interni.

Functional technological solutions solve the problem of how to equip corner spaces. Fly Box storage unit gives you quick and easy access to the inner compartments.

Des solutions technologiques fonctionnelles résolvent l'aménagement interne des espaces d'angle. L'élément de rangement Fly Box permet d'utiliser rapidement et facilement les compartiments internes.

Soluciones funcionales y tecnológicas ofrecen una solución para amueblar los rincones interiores de un ambiente. El elemento de almacenamiento Fly Box permite utilizar de manera sencilla y rápida los compartimientos internos.







Le colonne dispensa, con ante in finitura laccato Metal Grafite abbinata al telaio Brunito, possono essere personalizzate con diversi accessori interni che ottimizzano il contenimento e ne facilitano l'utilizzo. In foto il sistema Estraiabile Doppio nella tinta Grigio Urban.

The tall pantry units in Metal Grafite lacquered finish with Brunito frame can be customised with a variety of internal accessories to optimise the storage space and use. The photo features the double pull-out system in Grigio Urban finish.

Les colonnes de rangement, aux portes finition laquée Metal Grafite associées à la structure Brunito, peuvent être personnalisées avec différents accessoires internes qui optimisent la capacité et en facilitent l'utilisation. Sur la photo, le double système extractible couleur Grigio Urban.

Las columnas dispensa, con puertas en acabado lacado Metal Grafite combinadas con el bastidor Brunito, pueden ser personalizadas con varios accesorios que optimizan el almacenamiento y simplifican su uso. En la foto el sistema doble extraíble en color Grigio Urban.





La madia KONTENA, un complemento polivalente che si integra nell'area living. In foto la versione verticale h. 181 cm. Lo spazio interno, elegantemente attrezzato con cassetti e ripiani è caratterizzato dalla doppia apertura asimmetrica con maniglia COVER UP. L'illuminazione a led completa i vani interni.

KONTENA sideboard is a multi-purpose furnishing accessory, which fits seamlessly into the living area. The photo features the vertical version h. 181 cm. The inner space, elegantly equipped with drawers and shelves, features two asymmetric doors opened by COVER UP handle. Led lighting adds the finishing touch to the inner storage compartments.

Le buffet KONTENA, un complément polyvalent qui s'intègre à l'espace living. Sur la photo, la version verticale h. 181 cm. L'espace interne, élégamment équipé de tiroirs et d'étagères est caractérisé par la double ouverture asymétrique avec poignées COVER UP. L'éclairage à led complète les compartiments internes.

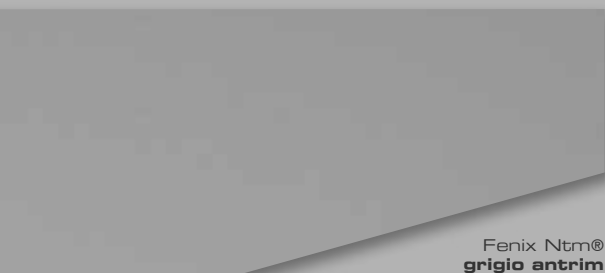
El mueble bajo KONTENA, un complemento polivalente que se integra en el ambiente living. En la foto la versión vertical h. 181 cm. El espacio interior, equipado de manera elegante con cajones y estantes se caracteriza por la doble apertura asimétrica con tirador COVER UP. La iluminación de led completa los compartimentos internos.



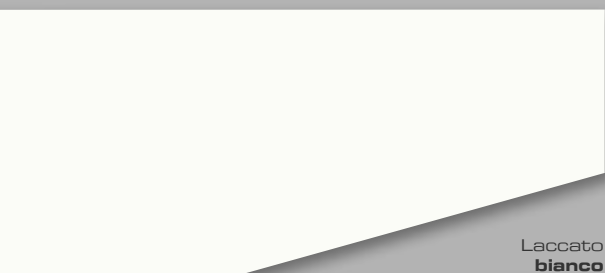
# Ak\_04



Essenza  
rovere fiammato Trani



Fenix Ntm®  
grigio antrim



Laccato  
bianco

Inspiration\_







La composizione con penisola e tavolo integrato, prevede in questo caso l'utilizzo del Fenix Ntm® Grigio Antrim per tutte le superfici verticali ed orizzontali. Il rigore cromatico viene interrotto dall'essenza Rovere Fiammato Trani presente nei vani a giorno e come rivestimento interno al vano INSIDE. Questo è personalizzato con una barra elettrificata e porta bicchieri. L'apertura dell'anta avviene a scorrimento verticale verso il basso.

The composition with semi-island and integrated table uses Fenix Ntm® Grigio Antrim for all the vertical and horizontal surfaces. The open elements and the INSIDE storage unit in Rovere Fiammato Trani wood finish break up the rigorous colour scheme of the composition. INSIDE storage unit is also customised by the addition of an electrified bar and glass holder. The door opens vertically downwards.

La composition avec îlot et table intégrée prévoit dans ce cas l'utilisation du Fenix Ntm® Grigio Antrim pour toutes les surfaces verticales et horizontales. La rigueur chromatique est interrompue par l'essence Rovere Fiammato Trani présente dans les différents éléments ouverts et comme revêtement à l'intérieur de l'élément INSIDE. Ce dernier est personnalisé avec une barre électrifiée et un porte-verre. L'ouverture de la porte est à glissement vertical vers le bas.

La composición con isla y mesa integrada, en este caso incluye el empleo de Fenix Ntm® Grigio Antrim para todas las superficies verticales y horizontales. La coherencia cromática se interrumpe con la presencia de la madera Rovere Fiammato Trani en los ambientes abiertos y como revestimiento interior del compartimento INSIDE. Este se caracteriza por la barra electrificada y el soporte para vasos. La apertura de la puerta es de desplazamiento vertical hacia abajo.







Una soluzione progettata per una gestione operativa degli spazi.  
Le zone destinate alle diverse fasi di preparazione del cibo si distribuiscono ordinatamente lungo la composizione.  
L'ampia gamma di elettrodomestici e accessori utilizzati contribuiscono alla funzionalità dello spazio.

A solution designed to practically manage working spaces.  
The areas meant for the various stages of food preparation are neatly laid out along the composition.  
The wide range of household appliances and accessories featured in the composition enhance the overall functionality of the space.

Une solution conçue pour une gestion opérationnelle des espaces.  
Les zones destinées aux différentes phases de préparation des plats se distribuent dans l'ordre au cours de la composition.  
La vaste gamme d'électroménager et d'accessoires utilisés contribue à la fonctionnalité de l'espace.

Una solución diseñada para la organización operativa del espacio.  
Las áreas destinadas a las distintas fases de preparación de comida se reparten de forma ordenada a lo largo de la composición.  
La amplia gama de electrodomésticos y accesorios utilizados aportan funcionalidad al ambiente.





Il canale attrezzato, con struttura in acciaio ed installazione ad incasso, è componibile con numerosi accessori che assistono quotidianamente alla preparazione dei cibi.

The steel-framed built-in channel can be equipped with numerous accessories to help with daily food preparation.

L'espace équipé encastré, avec structure en acier, peut être complété de nombreux accessoires qui aident quotidiennement dans la préparation des plats.

El canal equipado, con estructura de acero y montaje empotrado se puede equipar con varios accesorios que se utilizan cotidianamente para la preparación de los alimentos.





Il sistema VERTICAL come elemento di congiunzione tra l'ambiente cucina ed il living. Caratterizzato dalla struttura a montanti verticali in alluminio in finitura bianca, i ripiani in vetro Fumè Bronzo, le mensole contenitive a vassoio e le basi sospese in finitura laccato Bianco Sand. Perfettamente coordinata ed integrata nell'anta la maniglia STEP in finitura bianca.

VERTICAL system is designed as a linking element between the kitchen and living room areas. It features a white-painted frame with vertical aluminium uprights, shelves in Fumè Bronzo glass, tray-style storage shelves and suspended base units in Bianco Sand lacquered finish. The white STEP handle profile perfectly matches and fits into the door.

Le système VERTICAL comme élément de conjonction entre l'espace cuisine et le living. Caractérisé par la structure à montants verticaux en aluminium finition blanche, les étagères en verre fumé Bronzo, les étagères de rangement à plateaux et les bases suspendues finition laquée Bianco Sand. Parfaitement coordonnée et intégrée dans la porte, la poignée STEP finition blanche.

El sistema VERTICAL como elemento de unión entre el ambiente cocina y el living. Caracterizado por la estructura de montantes verticales de aluminio en acabado blanco, los estantes en vidrio Fumè Bronce, los estantes de almacenamiento de bandeja y las bases colgantes en acabado lacado Bianco Sand. El tirador STEP en acabado blanco, se combina y se integra perfectamente con la puerta.



Ak\_04



Essenza  
olmo naturale



Laccato  
metal rame



Marmo  
pietra grey

Inspiration\_







Il piano snack Majestic con i quattro bordi fortemente inclinati, in Olmo Naturale spazzolato, pensato come utile soluzione per una veloce colazione o per la preparazione dei cibi.

I moduli AkB\_Case progettati come pratici elementi contenitivi e divisori con vetri scorrevoli Fumè Bronzo. Disponibili sia nella versione bifacciale per le isole, ma anche da appoggio a parete o a pensile su Boiserie Strato.

The Majestic snack bar features four highly tilted edges in brushed Olmo Naturale finish and has been conceived as an useful solution for a quick breakfast or place to prepare food.

AkB\_Case modules are designed as practical storage units and partitions with sliding Fumè Bronzo glass doors. They are available both finished on each side to be placed on islands or on just one side when placed against a wall or hanging on Strato Boiserie.

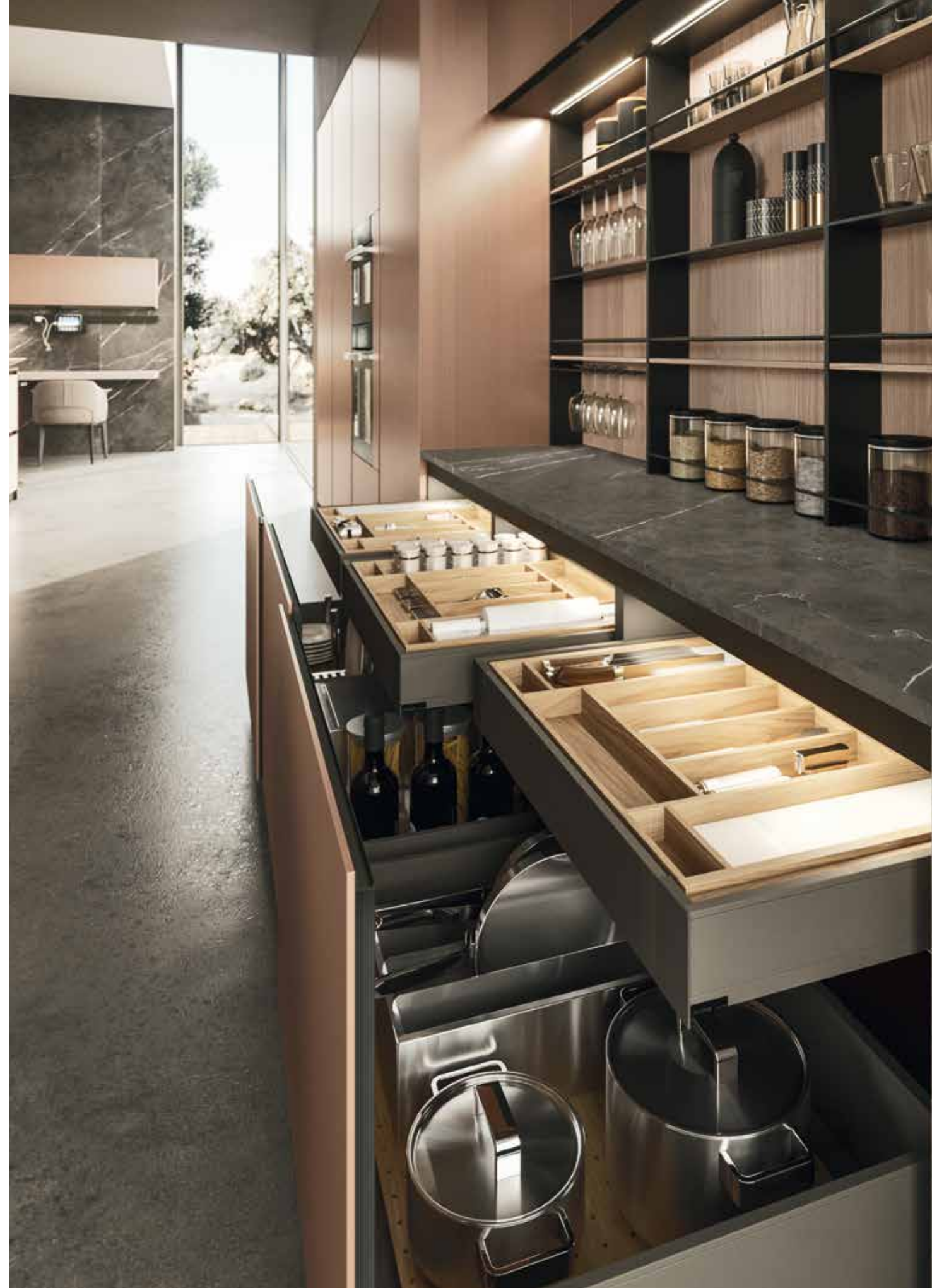
Le plat snack Majestic avec des quatre bords fortement inclinés, en Olmo Naturale brossé, étudié comme utile solution pour un petit-déjeuner rapide ou pour la préparation de plats.

Les modules AkB\_Case sont des éléments de rangement pratiques et cloisons de séparation à vitres coulissantes Fumè Bronzo. Disponibles aussi bien dans la version double face pour les îlots mais aussi en version murale ou en élément suspendu sur Boiserie Strato.

La mesa alta Majestic con sus cuatro cantos inclinados, en Olmo Naturale cepillado, ha sido concebida como solución útil para un desayuno rápido o para la preparación de alimentos.

Los módulos AkB\_Case diseñados como prácticos elementos de almacenamiento y divisorios con vidrios correderos Fumè Bronzo. Disponibles en el modelo de doble cara para islas y también en el modelo de apoyo en pared o en armario alto sobre Boiserie Strato.









Il pensile INSIDE UP con la pratica anta ad apertura verticale. Una nuova soluzione funzionale complementare all'ambiente domestico, strettamente legato all'ambito cucina ma adatto anche allo svolgimento di altre attività. Un angolo multidisciplinare per soddisfare le diverse richieste degli utenti.

INSIDE UP wall unit with practical pull-down door. A new functional solution to grace your home; ideal not only for kitchens, but also suitable for other tasks. A multi-functional space that meets the users' various demand.

L'élément suspendu INSIDE UP avec la pratique porte à ouverture verticale. Une nouvelle solution fonctionnelle vient compléter l'espace, étroitement lié à la cuisine mais s'adapte aussi parfaitement au déroulement des autres activités. Un angle multidisciplinaire pour satisfaire les différentes demandes des utilisateurs.

El armario alto INSIDE UP con la práctica puerta de apertura vertical. Una nueva solución funcional complementaria al ambiente doméstico, relacionado con la cocina también se puede utilizar para otras actividades. Un rincón multidisciplinario para satisfacer las distintas necesidades de los usuarios.





Sempre in evoluzione la gamma di accessori interni per cassetti e cestoni. L'organizzazione degli spazi diventa sempre più personalizzata grazie all'ampia disponibilità di articoli progettati per assistere e agevolare le attività in cucina. Ogni vano è gradevolmente illuminato da profili sottili a led a ridotto consumo energetico e di lunga durata.

The range of internal accessories for drawers and deep drawers is constantly evolving. Spaces can be organised to meet any personal requirement thanks to the wide range of articles available, designed to make the life in the kitchen easier. Each unit can be lit by slim energy-efficient, long-lasting LED profiles.

La gamme d'accessoires internes pour les petits et grands est en constante évolution. L'organisation des espaces est toujours plus personnalisée grâce à la vaste gamme d'articles conçus pour aider et faciliter les activités en cuisine. Chaque élément est graduellement éclairé par de fins profils à led à consommation d'énergie réduite et à longue durée.

La gama de accesorios internos para cajones y gabetas evoluciona constantemente. La organización del espacio se puede personalizar aun más utilizando la amplia gama de artículos diseñados para agilizar y simplificar las actividades en la cocina. Cada compartimento está iluminado de manera agradable por sùtiles perfiles de led, de bajo impacto energético y larga duración.

L'accostamento del marmo naturale Pietra Grey con l'essenza in Olmo Naturale spazzolato e la laccatura Metal Rame con sottile effetto rigato, regala un'atmosfera particolare e carica di fascino grazie alla delicata cromia dei materiali.

The combination of natural Pietra Grey marble with Olmo Naturale brushed wood and Metal Rame lacquered finish with a subtle brushed effect, creates an unusual, intriguing atmosphere thanks to the gentle materials gentle finishes.

L'assortiment du marbre naturel Pietra Grey avec l'essence en Olmo Naturale brossé et le laquage Metal Rame avec un délicat effet rayé, offre une atmosphère particulière et pleine de charme grâce à la délicate couleur des matériaux.

La combinación del mármol natural Pietra Grey con la madera de Olmo Naturale cepillado y el lacado Metal Rame con un sutil efecto de rayas, ofrece un ambiente especial y lleno de encanto gracias a los colores delicados de los materiales.



# Ak\_04



Vetro laccato lucido  
**grigio londra**



Acciaio inox  
**vintage**



Gres  
**nero greco**

Inspiration\_







Il telaio di Ak\_04 è progettato con maniglia integrata e consente l'applicazione di pannelli in molteplici finiture con spessori dai 4 ai 6 mm. Questa composizione presenta l'abbinamento del telaio Brunito ai pannelli in vetro laccato Grigio Londra (basi e pensili) e gres Nero Greco (colonne), materiale in questo caso utilizzato anche per il rivestimento della scala, mimetizzando le colonne della cucina, e per la pedana della zona giorno.

Ak\_04 frame is designed with integrated handle and is characterized by the application of panels in different finishes and materials. This composition shows the combination of Brunito frame with Grigio Londra lacquered glass front panels (base and wall units) plus Nero Greco stoneware (tall units), the same material used here to cover the stairs, camouflaging the tall units and the seating area.

La structure de Ak\_04 est conçue avec poignée intégrée et permet l'application de panneaux en plusieurs finitions d'épaisseurs allant de 4 à 6 mm. Cette composition présente l'assortiment de la structure Brunito aux panneaux en verre laqué Grigio Londra (bases et panneaux) et grès Nero Greco (colonnes), matériau utilisé, dans ce cas, aussi pour le revêtement de l'escalier, camouflant ainsi les colonnes de la cuisine et pour l'estrade de l'espace de vie.

El bastidor de Ak\_04 está diseñado con tirador integrado y permite la aplicación de paneles en varios acabados, con espesor comprendido entre 4 y 6 mm. Esta composición presenta la combinación del bastidor Brunito con los paneles de vidrio lacado Grigio Londra (bases y armarios altos) y gres Nero Greco (columnas), en este caso el material también ha sido utilizado para el revestimiento de la escalera, las columnas de la cocina y para la tarima del salón.









Linee rigorose per il monoblocco in acciaio inox in finitura Vintage. Realizzato con due basi da 75 cm, ma unite da due frontali interi da 150, consente un elevato contenimento unendo gradevolmente estetica e praticità. Dotato di un piano cottura a induzione integrato a filo, presenta cassetti e cestoni attrezzati e illuminati internamente da sottili profili a led.

Clean lines characterize the stainless steel single block unit in Vintage finish. Created by using two 75 cm base units but joined by two full length 150 cm front doors, creating an eye-catching, spacious and handy storage space. Featuring a flush-fit induction hob, it has well-equipped drawers and deep drawers internally lit by slim-line led profiles.

Des lignes rigoureuses pour le monobloc en acier inox en finition Vintage. Réalisé avec deux bases de 75 cm mais unies par deux façades entières de 150, offre un grand espace de rangement avec une touche d'élégance et de praticité. Équipé d'une plaque de cuisson à induction intégré à fleur, avec petits et grands tiroirs dotés et éclairés à l'intérieur par des petits profils à led.

Lineas rigurosas para el monobloque en acero inoxidable en acabado Vintage. Realizado con dos bases de 75 cm unidas por dos frontales enteros de 150, ofrece gran capacidad de almacenamiento combinando estética y comodidad de manera agradable. Dotado de una placa de cocción de inducción incorporado a ras, presenta cajones y gabinetes equipadas e iluminados internamente por sutiles perfiles de led.





Lo spazio living è caratterizzato da una parete arredata con una composizione di pensili a giorno SHANGAI laccati Grigio Londra sand. L'elegante incastro dei piani che lo compongono viene enfatizzato dalla luce a led perimetrale.

The living area features a wall decorated with a series of SHANGAI open wall units in Grigio Londra sand lacquered finish. The elegant interlocking surfaces are emphasized by the led lights all around.

Le living est caractérisé par une cloison aménagée par une composition d'éléments hauts ouverts SHANGAI laqués Grigio Londra sand. L'élégant encastrement des plans qui le composent est mis en évidence par l'éclairage à led périmétrique.

El ambiente living está caracterizado por una pared decorada con una composición de armarios altos abiertos SHANGAI lacados Grigio Londra sand. El montaje elegante de los estantes que lo componen destaca gracias a la luz led perimetral.





Ak\_04



Essenza

olmo grigio



Fenix Ntm®

grigio bromo





Composizione open-space con penisola operativa.  
Le basi e il top in finitura Fenix Ntm® Grigio Bromo presentano un piano snack a sbalzo in essenza Olmo Grigio spazzolato e con supporti a scomparsa. Il lavello MIZU e piano cottura KASAI sono caratterizzati da una cornice perimetrale in acciaio inox che sporge dal piano di lavoro.

Open-space composition with functional semi-island.  
The base units and top in Fenix Ntm® Grigio Bromo finish has an extended snack bar in brushed Olmo Grigio wood finish with concealed supports. MIZU sink and KASAI induction hob feature an outer stainless steel frame which protrudes from the counter top.

Composition open-space avec îlot opérationnel.  
Les bases et le plan de travail finition Fenix Ntm® Grigio Bromo présentent un plan snack en porte-à-faux en essence Olmo Grigio brossé et avec des supports escamotables. L'évier MIZU et la plaque de cuisson KASAI sont caractérisés par un cadre périmétrique en acier inox qui dépasse le plan de travail.

Composición open-space con isla de trabajo.  
Las bases y la encimera en acabado Fenix Ntm® Gris Bromo presentan una mesa alta en voladizo, en madera Olmo Grigio cepillada y con soportes abatibles. El fregadero MIZU y la placa de cocción KASAI están caracterizados por un marco perimetral en acero inoxidable que sobresale de la superficie de trabajo.





Le armadiature a parete, organizzate con modularità 75 cm, presentano soluzioni con accessori estraibili che sono di supporto agli elettrodomestici e organizzano perfettamente gli spazi interni e ne agevolano l'utilizzo.

The wall storage space, organised in 75 cm units, provides solutions with pull-out accessories complementary to the appliances in order to create highly functional, well-organised internal spaces.

Les armoires murales, organisées avec une modularité de 75 cm, présentent des solutions avec des accessoires extractibles qui servent de support aux électroménagers et organisent parfaitement les espaces internes et en facilitent l'utilisation.

Los armarios de pared, organizados en módulos de 75 cm, presentan soluciones con accesorios extraíbles que permiten guardar electrodomésticos y organizan de manera perfecta el espacio interno y simplifican su uso.





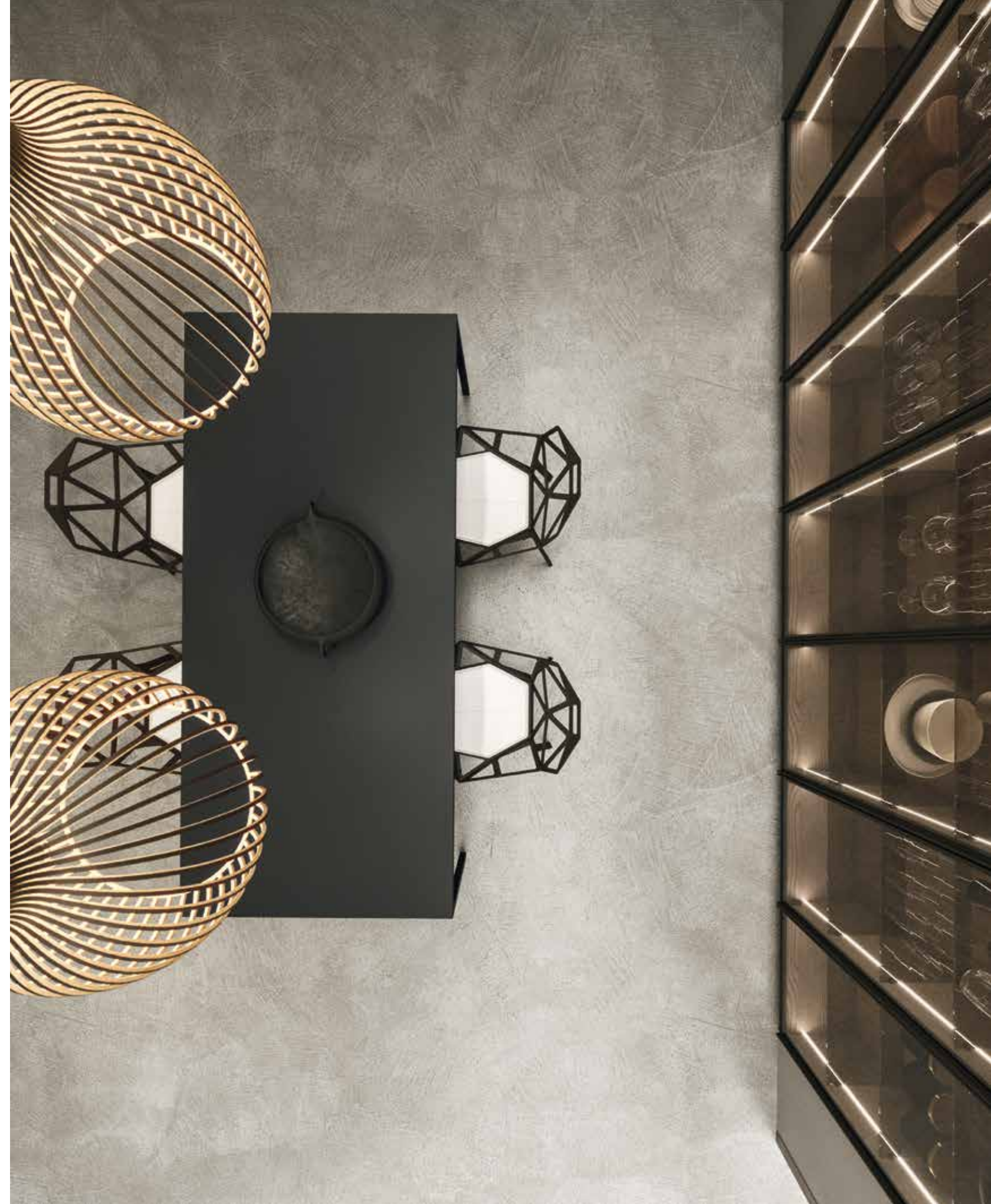


La zona pranzo è definita dal tavolo PLATE verniciato e dalle vetrine GEM a parete con l'intera scocca impiallacciata in Olmo Grigio. I ripiani in vetro Fumè Bronzo e la presenza dell'illuminazione interna incassata a filo rendono questo angolo pranzo confortevole e suggestivo.

The stand-out detail of the dining area is PLATE painted with glass and GEM wall units with glass door with Olmo Grigio veneered body. Bronzo Fumè glass shelves and flush internal lighting turn this dining area into a comfortable but evocative setting.

La zone déjeuner est définie par la table PLATE peinte et par les vitrines GEM murales avec structure plaquée Olmo Grigio. Les étagères en verre Fumè Bronzo et la présence de l'éclairage interne encastré à fleur rendent cet angle déjeuner confortable et suggestif.

El área comedor está definida por una mesa PLATE barnizada y por las vitrinas GEM de pared con la estructura completa contrachapada en Olmo Grigio. Los estantes en vidrio Fumè Bronce y la presencia de la iluminación interna empotrada a ras, hacen confortable y agradable este rincón comedor.







La madia KONTENA nella versione h.68 cm con gola e anta con profilo maniglia STEP, presenta l'apertura a ribalta con illuminazione led di serie integrata nel meccanismo.

KONTENA sideboard in h.68 cm with plan groove and door with STEP handle profile opens with pull-down mechanism and features led lighting integrated in the mechanism.

Le buffet KONTENA dans la version h.68 cm avec gorge et porte avec profil poignée STEP, présente l'ouverture verticale avec éclairage à led de série intégré dans le mécanisme.

El mueble bajo KONTENA en la versión h.68 cm con ranura y puerta con perfil tirador STEP, presenta la apertura abatible con iluminación led de serie integrada en el mecanismo.





La soluzione ad angolo sfrutta il nuovo sistema ad estrazione Fly Box per consentire una veloce e facile fruizione del vano ad angolo.

La lavastoviglie ad incasso da 60 cm è abbinata al pratico vano laterale da 15 cm rivestito in acciaio inox e dedicato agli indispensabili accessori per la pulizia, un'unica anta da 75 unisce i due elementi.

The corner element takes advantage of the new Fly Box pull-out system to allow quick and easy access to the corner space.

The 60 cm wide, built-in dishwasher is combined with the handy 15 cm wide stainless steel side unit, designed to hold essential cleaning items. A single 75 cm wide door joins the two units.

La solution à angle exploite le nouveau système à extraction Fly Box pour faciliter l'utilisation de l'élément à angle.

Le lave-vaisselle encastré de 60 cm est associé à l'élément latéral de 15 cm revêtu en acier inox et dédié aux indispensables produits et accessoires de nettoyage, une seule porte de 75 unit les deux éléments.

La solución de esquina aprovecha el nuevo sistema de extracción Fly Box que permite utilizar de forma rápida y sencilla el compartimiento de esquina.

El lavavajillas empotrable de 60 cm se combina con una cómodo compartimiento lateral de 15 cm revestido con acero inoxidable y destinado a los accesorios indispensables para la limpieza, una única puerta de 75 une los dos elementos.



# Ak\_04



Essenza  
rovere antico biondo



Gres  
jasper moka

Inspiration\_







La composizione con isola centrale e tavolo in appoggio presenta un lato con le basi in versione "1 cassetto + 1 anta". L'utilizzo di questo modulo consente di avere un pratico cassetto a vista sempre disponibile, e di realizzare raffinate composizioni di design. Questa versione è composta da un cassetto superiore in finitura Rovere Antico Biondo abbinato ad un cestone inferiore in gres Jasper Moka.

The composition with central island and table features one side base units in the "1 drawer + 1 door" version. The use of this module provides a handy always available visible drawer and allows you to create sophisticated design compositions. This version consists of an upper drawer in Rovere Antico Biondo finish combined with a lower deep drawer in Jasper Moka stoneware.

La composition avec îlot central et table posée présente un côté avec les éléments bas en version "1 tiroir + 1 porte". L'utilisation de ce module permet d'avoir un tiroir en vue toujours disponible et de réaliser d'élégantes compositions de design. Cette version est composée d'un tiroir supérieur en finition Rovere Antico Biondo associé à un grand tiroir inférieur en grès Jasper Moka.

La composición con isla central y mesa de apoyo presenta en un lado las bases en versión "1 cajón + 1 puerta". El uso de este módulo permite disponer de un cómodo cajón abierto disponible en todo momento, y realizar elegantes composiciones de diseño. Esta versión está compuesta por un cajón superior en acabado Rovere Antico Biondo combinado con una gabeta inferior en gres Jasper Moka.









Il monoblocco dell'isola, in questo caso con piano cottura e vasca integrata, è realizzato in gres porcellanato Jasper Moka ed è supportato da un modulo a cestone con sponde personalizzabili, grazie all'applicazione degli elementi Dress con attacco magnetico nello stesso materiale dell'anta. Questa personalizzazione è disponibile per quasi tutti i cassetti e cestoni Arrital.

The monoblock island, shown here with integrated induction hob and sink, features Jasper Moka porcelain stoneware and is supported by a deep drawer module with customized sides thanks the Dress magnetic closing system in the same material as the door. This customisation is available for almost all Arrital drawers and deep drawers.

Le monobloc de l'îlot, dans ce cas avec plaque de cuisson et vasque intégrée, est réalisé en grès porcelainé Jasper Moka et est soutenu par un module à grand tiroir avec rebords personnalisables, grâce à l'application aux éléments Dress avec attache magnétique du même matériau que la porte. Cette personnalisation est disponible pour quasiment tous les petits et grands tiroirs Arrital.

El monobloque de la isla, en este caso con placa de cocción y fregadero integrado, está realizado en gres porcelánico Jasper Moka y está soportado por un módulo de gabetas con laterales personalizables, gracias a la aplicación de los elementos Dress con enganche magnético del mismo material de la puerta. Esta personalización está disponible para casi todos los cajones y gabetas Arrital.







La raffinatezza del Rovere Antico Biondo, caratterizzato dai suoi nodi e dalle spaccature naturali del legno, riveste le ante delle colonne dispensa e l'intera scocca delle vetrine GEM. La colonna centrale è attrezzata con il pratico sistema a doppia estrazione nella linea Urban e studiata appositamente per ottenere il massimo contenimento.

The elegance of Rovere Antico Biondo veneered finish, characterised by the natural knots and notches of the wood, covers the doors of the tall pantry units and the entire body of GEM display cases. The central tall unit is equipped with a practical double pull-out system of Urban range and has been specifically designed to maximise the storage volume.

L'élégance du Rovere Antico Biondo, caractérisé par ses nœuds et par les fissures naturelles du bois, revêt les portes des colonnes de rangement et toute la structure des vitrines GEM. La colonne centrale est équipée d'un système à double extraction extrêmement pratique dans la ligne Urban et étudiée spécialement pour un maximum de capacité de rangement.

La elegancia del Rovere Antico Biondo, caracterizado por sus nudos y grietas naturales de la madera, forra las puertas de las columnas dispensa y el armazón completo de las vitrinas GEM. La columna central está equipada con el práctico sistema de doble extracción en la línea Urban y está concebida específicamente para obtener la máxima capacidad de almacenamiento.



**Finishes**

**Finiture legno**

Wood finishes - Finition bois - Acabado madera



rovere antico Biondo

rovere antico Trani

rovere antico Platino



rovere fiammato Biondo

rovere fiammato Trani

rovere fiammato Platino



olmo naturale sabbato

olmo moka sabbato

olmo pepper sabbato

olmo grigio sabbato

**Finiture Fenix Ntm®**

Fenix Ntm® finishes - Finition Fenix Ntm® - Acabado Fenix Ntm®



bianco kos

bianco malè

beige arizona

castoro ottawa



grigio efeso

grigio antrim

grigio londra

grigio bromo

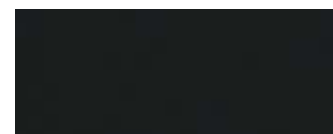


verde comodo

piombo doha

titanio doha

bronzo doha



nero ingo

## Finishes

### Finiture Fenix Nta®

Fenix Nta® finishes - Finition Fenix Nta® - Acabado Fenix Nta®



hamilton nta

oro cortez nta

argento dukat nta

### Finiture Gres

Gres finishes - Finition Gres - Acabado Gres

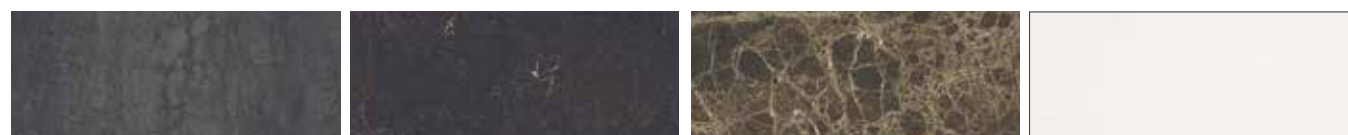


bianco calce

diamond cream

grigio orobico

savoia grigio



savoia antracite

nero greco

emperador extra

bianco assoluto



statuario venato

jasper moka

senda gris

vint gris



azalai nero

silk perla

silk camel

silk gris



nero bocciardato

nero natural

### Corian®

Corian® - Corian® - Corian®



glacier white

### Finiture vetro lucido

Glossy glass finishes - Finition verre brillant - Acabado cristal brillo



bianco gesso

grigio chiaro

grigio selce



grigio Londra

grigio piombo

ghibli



nero

piombo doha

bronzo doha

### Finiture vetro satinato

Frosted glass finishes - Finition verre satiné - Acabado cristal satinado



bianco gesso

grigio chiaro

grigio selce



grigio Londra

grigio piombo

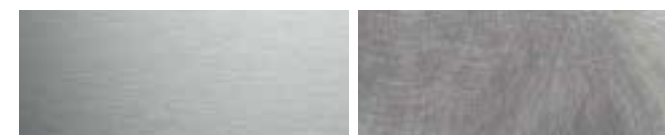
ghibli



nero

### Acciaio Inox

Acciaio Inox - Acciaio Inox - Acciaio Inox



satinato

vintage

## Finishes

### Laccato Ossidato

Oxidised Laquered - Laqué oxidé - Lacado oxidado



ossidato acciaio

ossidato bronzo

ossidato piombo



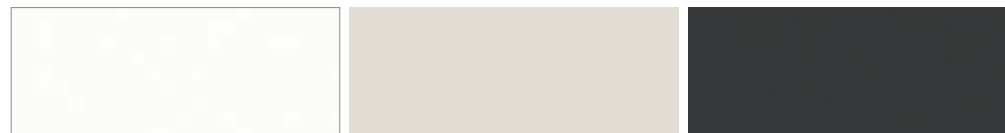
ossidato ghisa

ossidato ottone

ossidato gold

### Laccato Soft Touch

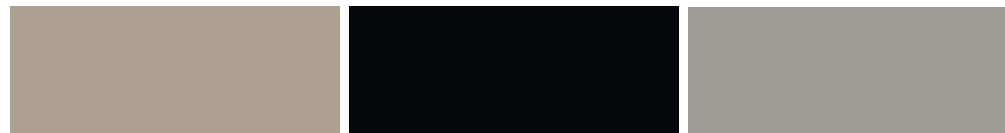
Soft Touch laquered - Laqué Soft Touch - Lacado Soft Touch



bianco puro ST

mandorla ST

ardesia ST



arena ST

nero ST

grigio fine ST

### Laccato Metal

Metal Laquered - Laqué Metal - Lacado Metal



metal champagne

metal grafite

metal rame

metal brown

### Laccati Lucidi/Sand

Lacquered Glossy/Sand - Laque Brillant/Sand - Lacado Brillant/Sand



Bianco Puro

Bianco Crema  
Ral 9001

Mandorla  
NCS S 1502-Y50R

Grigio Chiaro  
Ral 000.80.00



Grigio Fine

Grigio Medio  
Ral 000.45.00

Grigio  
Ral 7043

Ardesia



Nero  
Ral 9005

Arena  
Ral 060.60.05

Castoro Ottawa

Grigio Londra



Fango

Aston  
NCS S7010-G50Y

Rosmarino

Nube

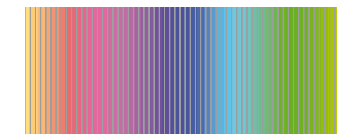


Nocciola

Petrolio  
Ral 230.30.20

Arancio  
Ral 3016

Rosso Rubino  
Ral 3003



RAL / NCS

Arrital s.p.a., si riserva di apportare in qualsiasi momento e senza preavviso, le modifiche ritenute opportune al fine di migliorare le caratteristiche qualitative e tecniche della propria produzione. In oltre, le ambientazioni sono a puro titolo esemplificativo e non sono vincolanti in alcun modo per l'Azienda. Le immagini stampate in questo catalogo, possono non rappresentare fedelmente le tinte reali ed eventuali effetti materici dei nostri materiali; per questo motivo si potranno riscontrare differenze di toni.

Arrital s.p.a. reserves the right to modify product specifications without notice. The kitchen settings are only for illustrative purposes and can not bind the company in any way. The images shown in this catalogue may not accurately represent the real finishes or textured effects of our materials.

Arrital s.p.a., se réserve d'apporter à tout moment et sans préavis, des modifications retenues opportunes afin d'améliorer les caractéristiques qualitatives et techniques de sa production. En outre, les implantations sont faites à titre d'exemple et ne sont en aucun cas contraignantes pour la Société. Les images imprimées dans ce catalogue peuvent ne pas correspondre exactement aux teintes réelles et aux effets visuels des matériaux. Pour cette raison, il est possible d'avoir des différences de tonalité.

Arrital s.p.a. se reserva el derecho de aportar sin aviso previo cambios o modificaciones al producto cuando lo considera oportuno al fin de mejorar las características técnicas y cualitativas de su propia producción. Las imágenes de este catalogo pueden no representar fielmente los colores reales y eventuales efectos matericos de los materiales.

## Thanks To

BELUX  
CARL HANSEN  
DRIADE  
FIAM ITALIA  
FLOS  
FOSCARINI  
FRAU  
IL FANALE  
KASTEL  
LAGO  
LIVING DIVANI  
MAGIS  
MDF  
MUN  
SECTO DESIGN  
TECHNOGYM  
VITRA



The mark of  
responsible forestry

**Richiedi prodotti certificati FSC®**  
Upon request are available products with FSC® certification  
Produits certifiés FSC® sur demande  
Sobre pedido suministro de productos con certificación FSC®



Design and Art Direction  
**Arch. FRANCO DRIUSSO**

Graphic design  
**DRIUSSO ASSOCIATI** | ARCHITECTS

Images Production  
**Nerokubo**

Color Separation  
**Luce Group**

Printed  
**AGCM 02/2020**



**Arrital spa**  
Via Casut, 103  
33074 Fontanafredda (Pn) Italy  
**T** 0434 / 567411  
**F** 0434 / 999728-999848-569995

[www.arrital.com](http://www.arrital.com)